

Планински рељеф Србије

Карпато-балканиди

Јелена Томић
наставница географије



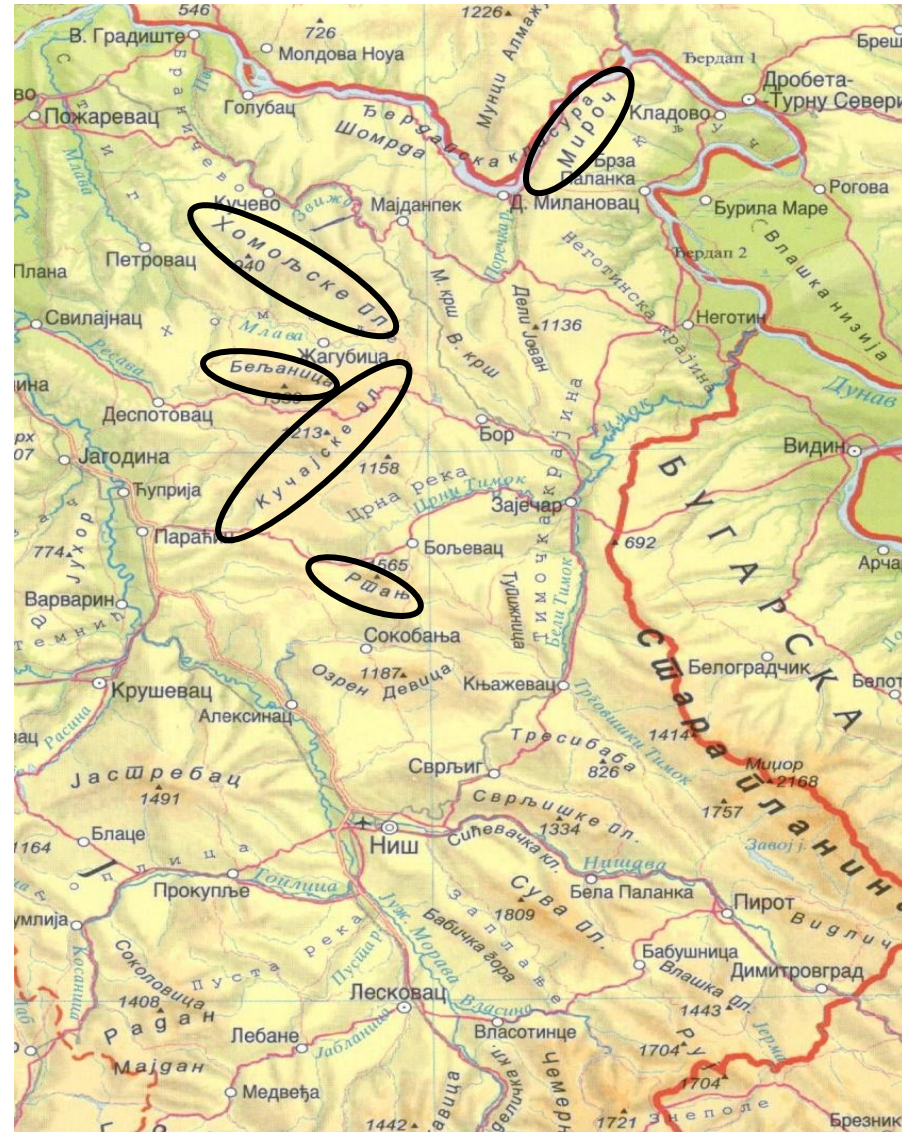
- Припадају *источној зони веначних планина*.
- Простиру се између Дунава на северу, Бугарске на истоку, Српско-македонске масе тј долина Јужне и Велике Мораве на западу и планине Руј на југу.
- Границу чине Сокобањска и Књажевачка котлина.
- У грађи учествују седиментне стене (пешчар, кречњак, доломит) и магматске стене.

Карпатске планине



Простиру се од Дунава до планине Ртањ. То су:

- Мироч,
- Дели Јован,
- Кучај,
- Хомољске планине,
- Бељаница,
- Ртањ.



Карпатске планине



Ртањ (Шиљак, 1565m)



Хомољске планине



Мироч (Велики Штрбац, 768m)



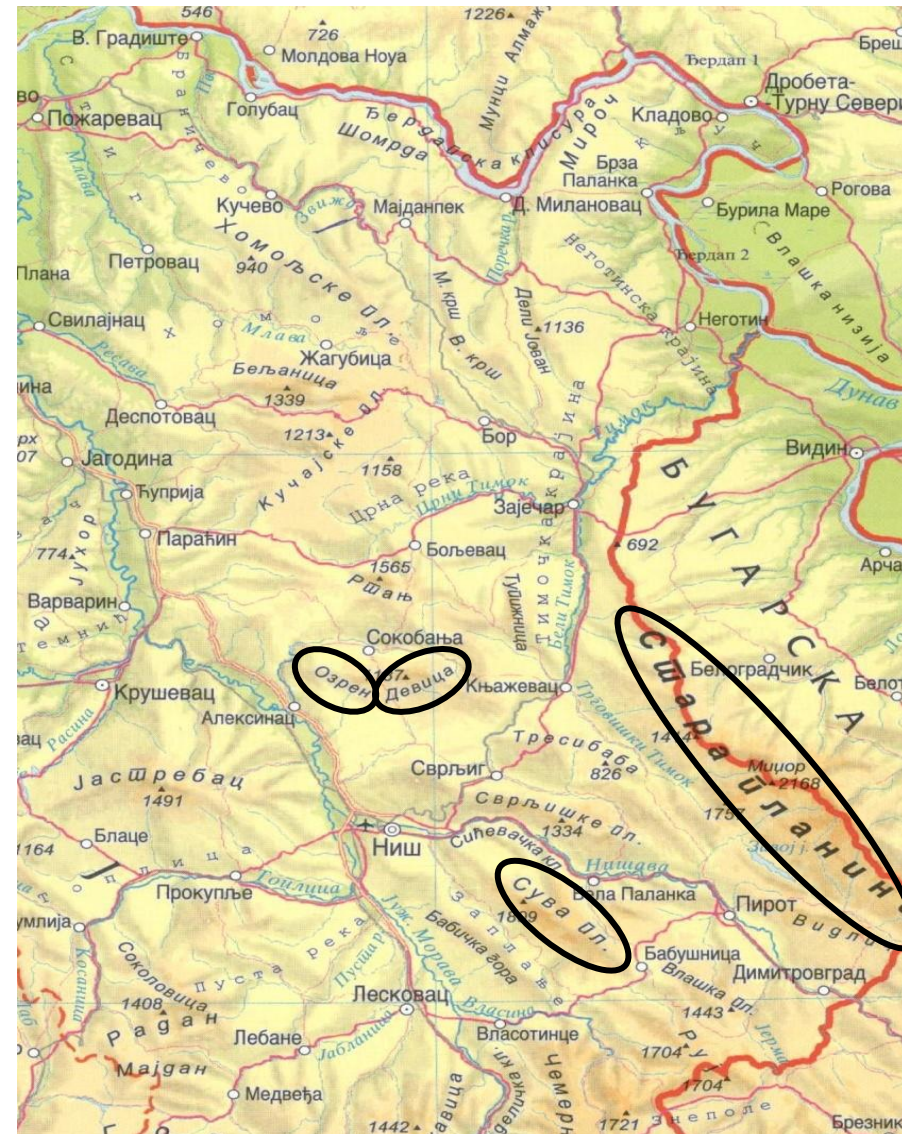
Бељаница (1339m)

Балканске планине



Простиру се од Ртња до планине Руј на југу. То су:

- Озрен,
- Девица,
- Сува планина,
- Стара планина (Миџор 2169m- највиши врх Централне Србије).



Балканске планине



Стара планина-Миџор



Сува планина



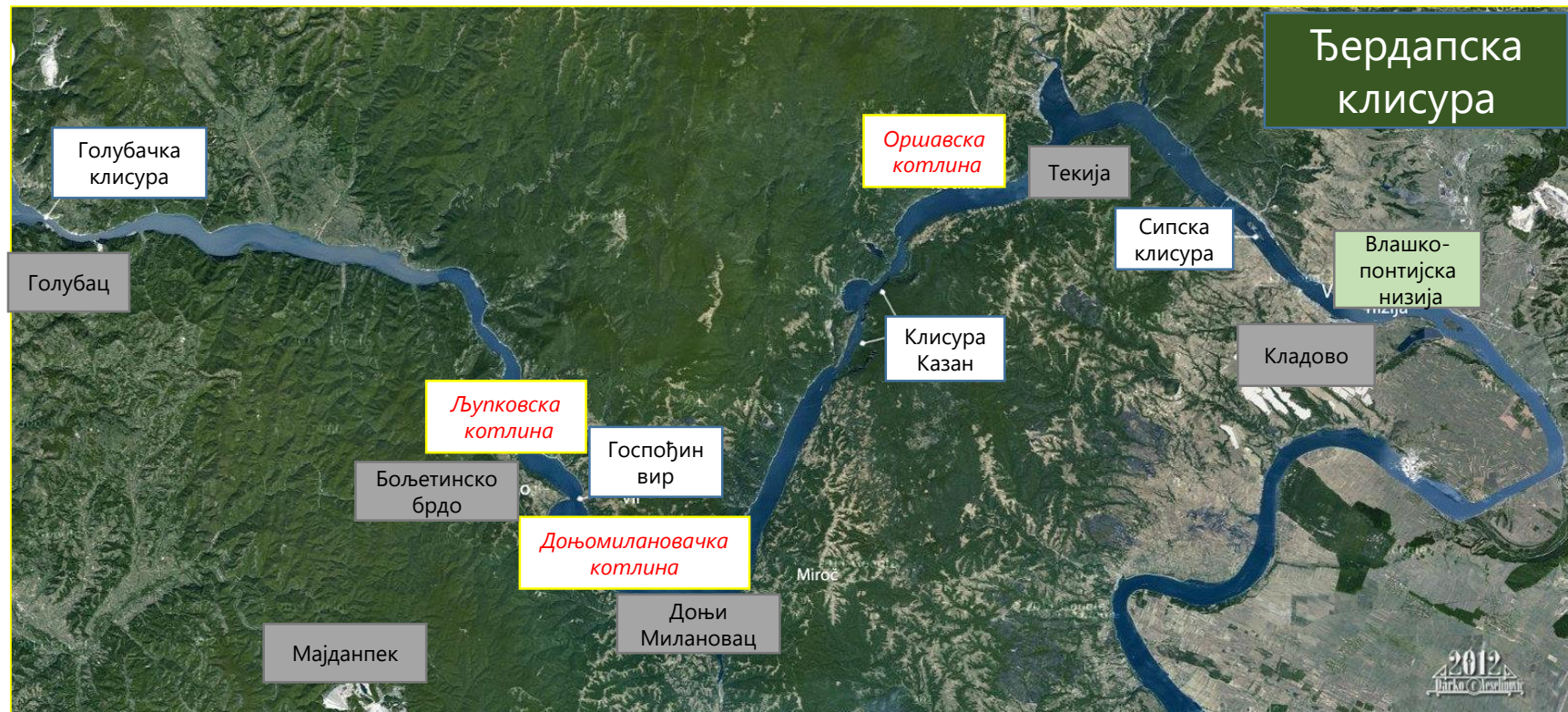
- Између планина сместиле су се котлине:
- Жагубичка,
- Црноречка,
- Тимочка,
- Сврљишка,
- Сокобањска,
- Књажевачка,
- Белопалановачка,
- Пиротска.



Клисуре и кањони

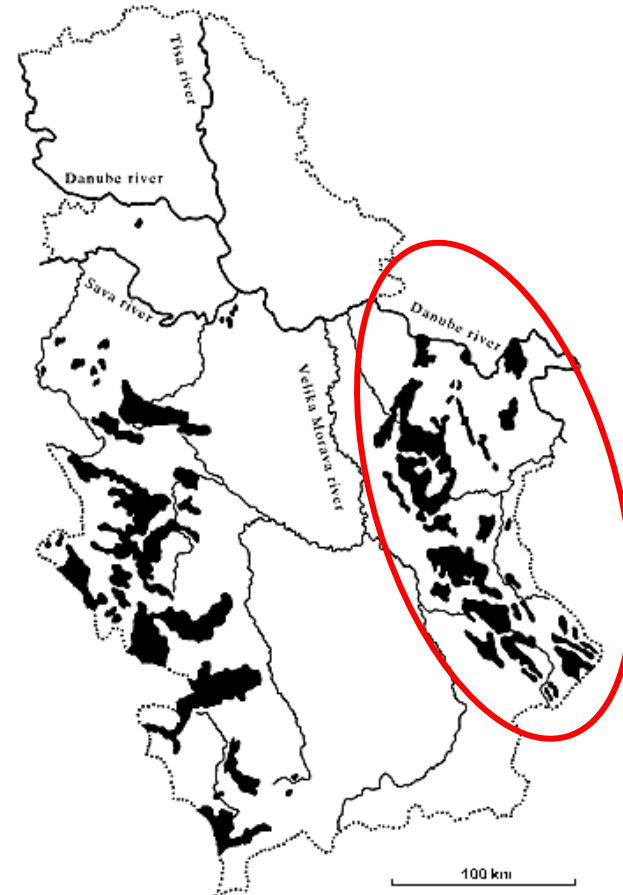


- Бердапска клисура (Дунав)
- Сићевачка клисура (Нишава)





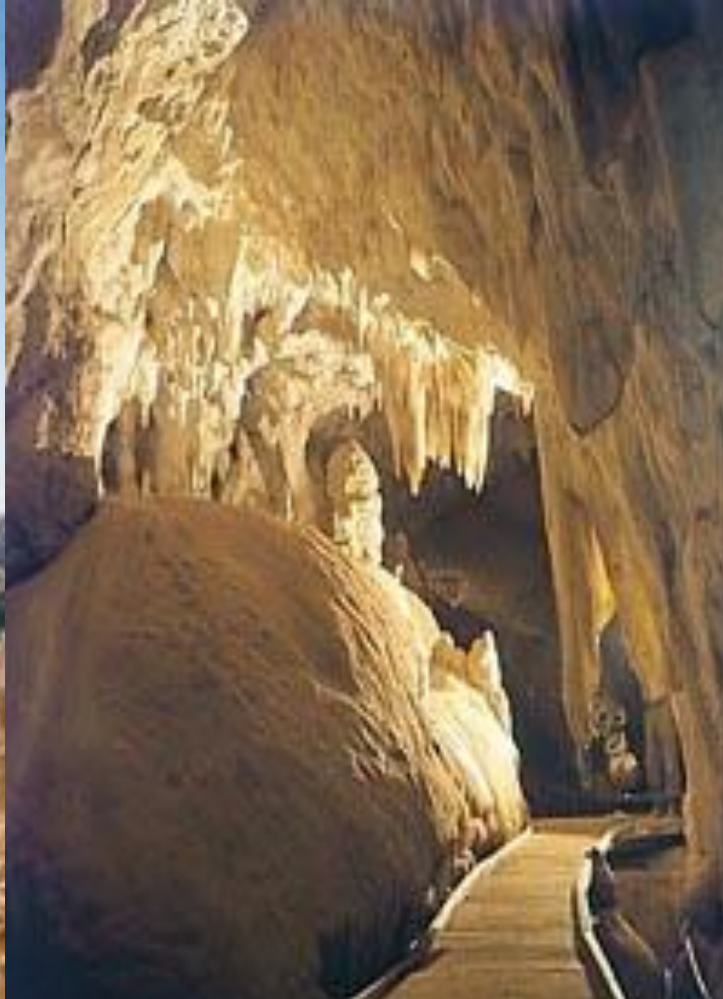
- **вртаче**
- **јаме**
- **пећине**: Лазарева или Злотска (Бор), Церемошња (Кучево), Рајкова (Мајданпек), Ресавска (Деспотовац)
- **прерасти**-остацци урушених пећинских таваница (природни камени мостови): Велика и Мала Прераст (река Вратна, Неготин)
- **крашко поље**-Одоровско или Смиловско (Пирот)



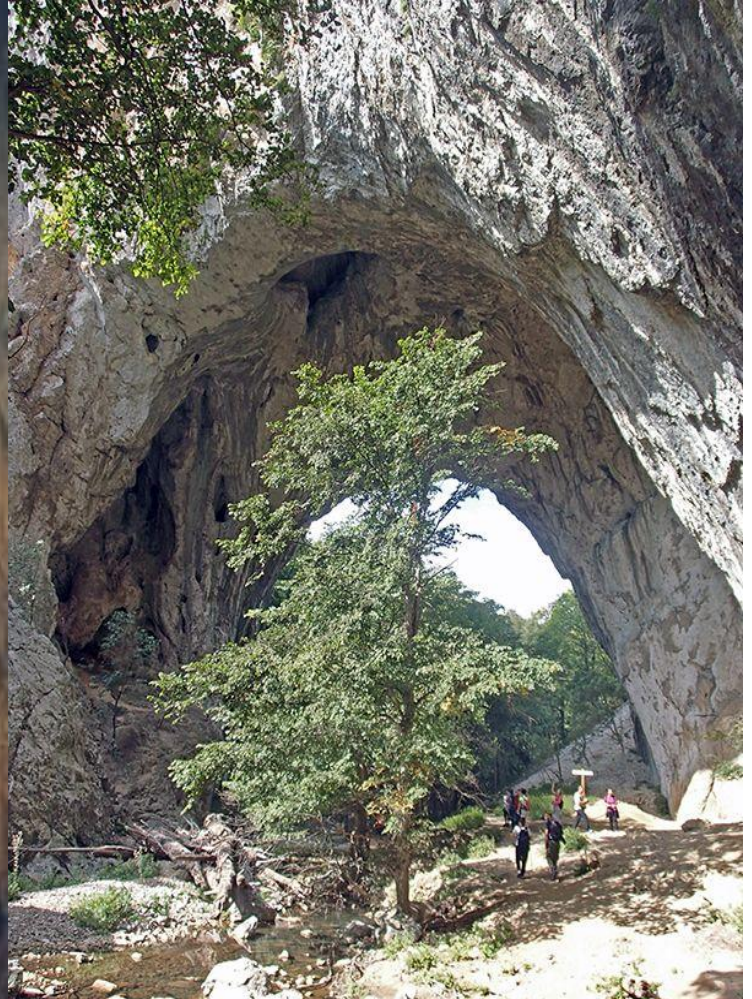
Облици крашког рељефа



вртаче



Рајкова пећина

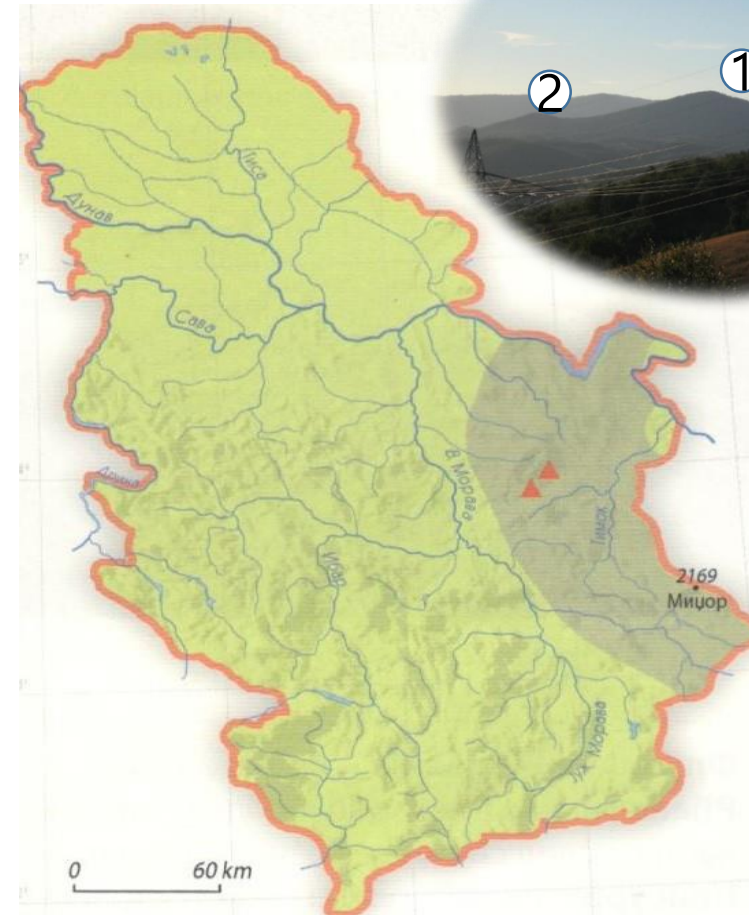


прераст Вратна



Остаци некадашње вулканске активности су присутни у широј околини Бора и Црне реке. То су:

- Тилва Њагра (1)
- Тилва Мика (2)





- На истоку Србије, источно од Карпата, а западно од Дунава, налази се западни обод **Влашког басена** (највећи део је у Румунији).
- Обухвата регије:
 - **Кључ** -у окуци Дунава код Кладова, између Мироча и границе са Румунијом.
 - **Неготинска Крајина**-ушће реке Тимок у Дунав је најнижа тачка Србије, (28m).



Да поновимо...



 Које су Карпатске, а које су Балканске планине...

<https://learningapps.org/14304672>

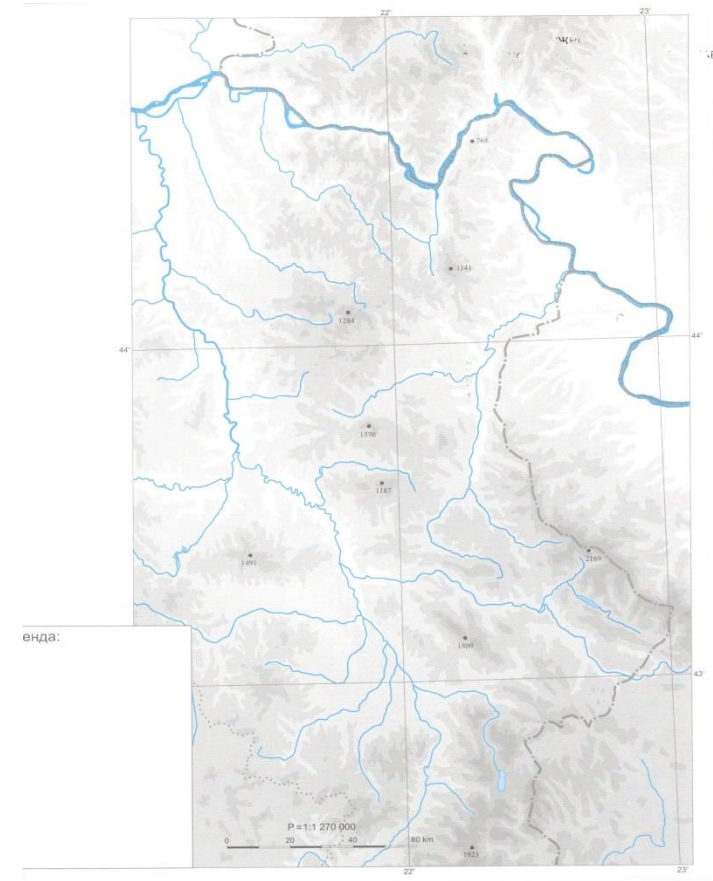
 Колико добро познајеш карту...

<https://www.purposegames.com/game/karpatsko-balkanski-predeo>



У немој карти на страни 7 уцртати:

- реке: Дунав, Тимок, Црни и Бели Томок, Сврљишки и Трговишки Тимок, Нишава;
- Карпатске и Балканске планине;
- Котлине (име града по коме је добила име);
- Кључ и Неготинска крајина;
- Пећине.





Карпато-балканиди

- **Карпатске пл.** Мироч, Дели Јован, Кучај, Хомољске планине, Бељаница, Ртањ
- **Балканске пл.** Озрен, Девица, Сува планина, Стара планина
- *котлине* (Сокобањска, Зајечарска, Књажевачка, Пиротска, Црноречка), *клисуре и кањони* (Дунав, Нишава), *крашки* (вртаче, поља, јаме, пећине), *вулкански* (купе – Тилва Мика, Тилва Њагра)
- Влашки басен у Србији обухвата регије **Кључ** и **Неготинска Крајина**